

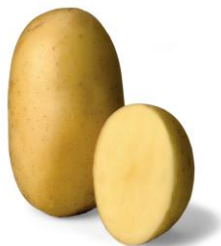
Thüringer Kartoffel des Jahres 2011

Die erfolgreiche Aktion „Thüringer Kartoffel des Jahres“ wird auch in diesem Jahr fortgesetzt. Auf verschiedenen „Laufstegen“ Thüringens werden die diesjährigen sechs „Kandidaten“ zur „Thüringer Kartoffel des Jahres 2011“ ab September sich bei den Thüringern vorstellen. Marena, Belana, Toscana, Soraya, Gala, und Melody sind die ausgewählten Finalisten. Diese Sorten werden auch am 2.5.2011 von den „Heichelheimer Prominenten“ im Praxistest gelegt, am 3.9.2011 geerntet und zum Kartoffelfest gemeinsam verkostet und bewertet.



MARENA

Ist eine mittelspäte rundovale Speisesorte mit hellgelber Fleischfarbe und genetzter Schale. Sie ist vorwiegend festkochend und eignet sich gut zur Lagerung. Sie vereint hohe Ertragsleistung mit ansprechenden inneren und äußeren Knollenqualitäten.



BELANA

Ist eine frühe festkochende Salatspeisekartoffel mit glatter Schale und flachen Augen bei ovaler Knollenform, sie hat eine außergewöhnlich gute Speisequalität. Sie hat mittelgroßfallende, ansprechenden Knollen mit gelber Fleischfarbe und hoher Marktwarensortierung.



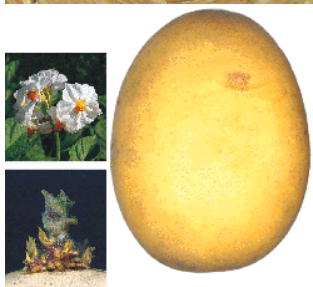
Toscana

ist eine mittelfrühe, vorwiegend festkochende Premium-Speisekartoffel mit einem hohen Marktwarenertrag und einem vorzüglichen Geschmack. Sie überzeugt mit ihren glatten und gelben Knollen in einer gleichmäßigen Sortierung.



Soraya

ist eine hoch ertragreiche, vorwiegend festkochende Speisekartoffel in der mittelfrühen Reifegruppe. Rundoval mit glatter Schale und flachen Augen ist sie äußerlich sehr attraktiv, hat aber auch beste innere Werte, gelbe Fleischfarbe und hohe Farbstabilität nach dem Kochen.



GALA

Ist eine frühe, vorwiegend festkochende Speisekartoffel mit rundovalen Knollen und tiefgelber Fleischfarbe, sie ist gut lagerfähig und behält dabei ihren guten Geschmack. Sie zeichnet sich durch hohe Erträge und durch geringe Neigung zur Kochverfärbung aus.



Melody

Ist eine mittelfrühe, mehligkochende Speisekartoffel mit heller, glatter Schale, sehr flachen Augen und gelber Fleischfarbe. Sie ist besonders als Suppen und Püreekartoffel geeignet. Sie hat eine hohe Ertragskraft und gute Schorfresistenz.

